

SYNELEC



Solution de gestion technique
et administrative de dossiers de travaux

*"La solution pour
la gestion des
collectivités concédantes"*



Pour qui ?

- Les collectivités concédantes
 - Les syndicats d'électricité, de gaz et les services de gestion similaire.
- Face aux évolutions répétées de vos obligations (gestion de patrimoine EDF) nous vous proposons de découvrir une solution adaptée à votre métier.

Découvrez nos packs

SYNELEC Base

avec son kit de prestation de 5 jours

SYNELEC Evolution

SYNELEC Evolution

+ KIT Synelec DEV

(complètement ouvert à votre organisation)

SYNELEC Multi-sites Citrix TSE

à partir de **4990,00 € HT**
pour 5 utilisateurs

Les modules intégrés

- Gestion de vos dossiers
- Gestion financière
- Gestion électronique de documents
- Module internet
- Gestion de patrimoine

Un produit
2SI
SYSTEMES

Plus d'infos sur :
www.2si-systemes.fr/Synelec
03 23 76 35 00

Points forts



- Gain de temps
- Production automatique des documents
- Suivi simplifié des délais
- Générateur d'états rapide d'utilisation
- Modules divers (entretien EP, numérisation des documents, suivi des permis de construire)
- Gestion de la taxe
- Saisie des données techniques et production des états de FACE
- Export de données en Excel, Word et Access
- Base de données complète
- Gestion des arrondissements, cantons, communes et des contacts
- Des techniciens expérimentés
- Module Internet pour le suivi en ligne de vos dossiers

Fonctionnalités

Création du dossier

Evolution du dossier

Suivi des délais et dépassements

Suivi technique

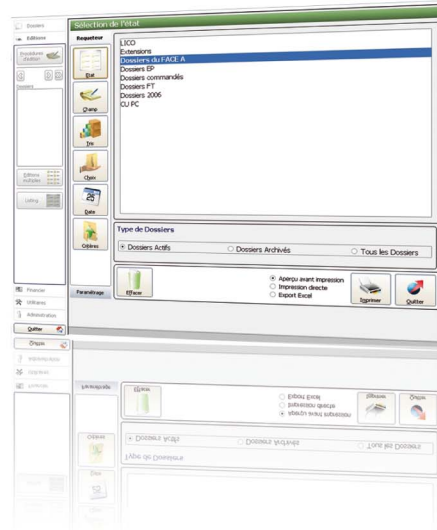
Gestion financière

Fonctions connexes

Module internet

Gestion du patrimoine

POSTES HTABT	DÉPENSE	POSE RÉSEAU BT	MONTANT TTC des Travaux Réalisés
sur postes			0,00
sur crédits			0,00
en crédits			0,00
total			0,00
TOTAL	0,00	0,00	0,00



Possibilité d'interfacer toutes les comptabilités M14 du marché proposant une interface ODBC, (Magnus®, Segilog® et AFI®).



Ils nous font confiance

USEDA (Aisne), SIEGA (Allier), SDEA (Aube), SDED (Drôme), SDEE (Lozère), SE38 (Isère), FDE80 (Somme) SDEC (Creuse), SMERSEN (Seine et Marne), SDE24 (Dordogne) SDEHM (Mayenne), SIDELC (Loir-et-Cher), SYDELS (Saône-et-Loire)



Plus d'infos sur :
Zsi-systemes.fr/Synelec
03 23 76 35 00